

**HOFS LIFS**



# **KULTUR SOM KRAFT-OCH KUNSKAPSKÄLLA**

**Hofs Lifs erbjuder kulturell verksamhet för arbetssökande och sjukskrivna:**

- Praktikplats
- Arbetsträning
- Rehabilitering
- Kultur på recept



## **UPPLÄGG**

Kulturell aktivitet, social gemenskap och arbetslivsinriktad handledning inspirerar sammantaget till en process mot nyorientering med bestående resultat.

Hofs Lifs erbjuder möjligheter till förändring i en rofylld, uppriktig och idérisk miljö. Över dagen finns en rytm med plats för aktivitet, vila och reflektion. Var och ens individuella utvecklingsväg står i fokus för upplägg och schema.



## **INNEHÅLL**

- Kulturaktiviteter inom hantverk, trädgård, natur, mat, ord, bild, textil, berättelse, rörelse och egna projekt.
- Praktik och sysselsättning inom kök, bageri, kafé, trädgård, odling, ombyggnad, produktutveckling och kulturprojekt.
- Socialt sammanhang med struktur och angelägna samtal.
- Arbetslivsinriktad handledning kombineras med föreläsningar och studiebesök.
- Stöd för start av sociala företag.





## **MÅLSÄTTNING**

Målet är att varje deltagare varaktigt kommer vidare i sin utveckling. Genom att pröva på hantverk, konst och kultur öppnas nya möjligheter upp. Vi får förändrade perspektiv på oss själva och omvärlden. Andra domäner tas i anspråk. Alldeles påtagligt utvecklar vi nya sidor genom kulturen.

Effekten av ett deltagande rör sig rent konkret om återgång till ordinarie arbete, studier, nytt arbete, arbetsträning, arbetspraktik, starta eget, meningsfullare vardag, förbättrad hälsa, kartlagd arbetsförmåga.

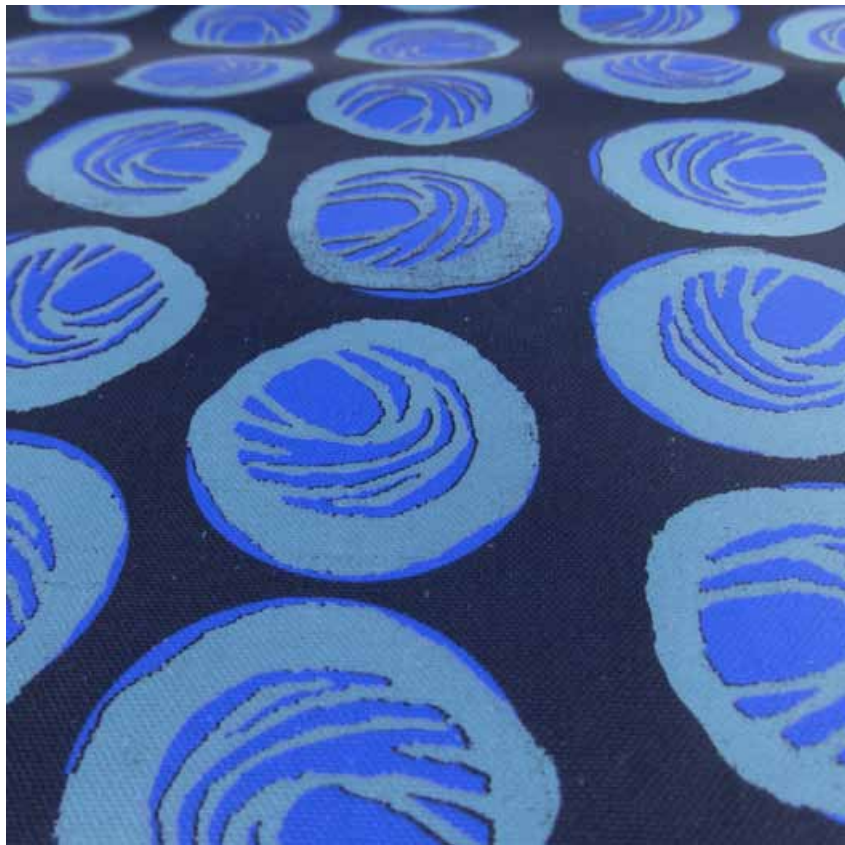


## **MÅLGRUPPER**

Hofs Lifs vänder sig till personer i alla åldrar som behöver stöd för att komma vidare och nå arbete/ sysselsättning/studier/praktik/förbättrad hälsa. Hänvisning sker bland annat genom Arbetsförmedlingen och Växjö samordningsförbund.

## **LOKALER**

Hofs Lifs ligger på Linnégatan 20, centralt beläget i Växjö. Här finns ateljé, verkstad, utställningsytor, kök, bageri, kafé, mötesrum och kontor. Lokalerna är karaktärsfulla och håller på att utvecklas till en nutida kulturmötesplats. På utsidan finns Hofs Lifs urbana trädgårdsoas.



# HOFS LIFS UNDER UPPBYGGNAD

## En ny form av plats för egna initiativ och verkliga möten

Hofs Lifs är en konkret idé om ett litet nutida kulturhus i Växjö. En engagerande mötesplats som ska kunna användas av många - på många olika sätt. Fullt utbyggt kommer Hofs Lifs att innehålla följande delar:

- Kunskapscenter och utställningshall
- Praktik, rehabilitering, sociala tjänster (pågåar)
- Öppna ateljéer och konstillaboratorium
- Kompetensutveckling och personalvård
- Kafé, scen, surdegsgbageri och trädgård

Det ska vara nära till kultur. Till att själv göra och medverka till kultur. Hofs Lifs vill inspirera till ökad kulturell närvaro i det vardagliga livet.



## HÅLLBAR UTVECKLING

Det genomgående temat för Hofs Lifs är **kulturens koppling till hållbar samhällsutveckling**. Hofs Lifs står för kulturella, sociala och konstnärliga möjligheter. Kulturen bär på en förändringsmöjliggörande kraft. När kulturen tillämpas på nya sätt och inom helt oprövade områden, bidrar det till att hela samhället utvecklas. Kultur, hantverk och konst utgör vår tids stora kraft- och kunskapskälla.

Hofs Lifs lokaler på Linnégatan är ett bilpalats från 1955, ritat av den danske arkitekten Bent Jørgen Jørgensen. På den tiden var detta landets mest moderna bilanläggning. Nu lämpar sig ytorna väldigt väl för kultur

Hofs Lifs vill vara en modern kulturmötesplats för arbete, vardag och liv. Ambitionen är att utveckla nya tillämpningsområden för kulturen inom bland annat kompetensutveckling, personalvård, rehabilitering, skola, recept, profylax, omsorg, ekonomi, stadsplanering.



# HOFS LIFS

Linnégatan 20, 352 33 VÄXJÖ  
0470-76 35 93, 070-633 38 18

[hofslifs@hofslifs.se](mailto:hofslifs@hofslifs.se) | [www.hofslifs.se](http://www.hofslifs.se)